



NARUČITELJ:

**SUVLASNICI ZGRADE  
MARKA MAROJICE 29**

GRAĐEVINA:

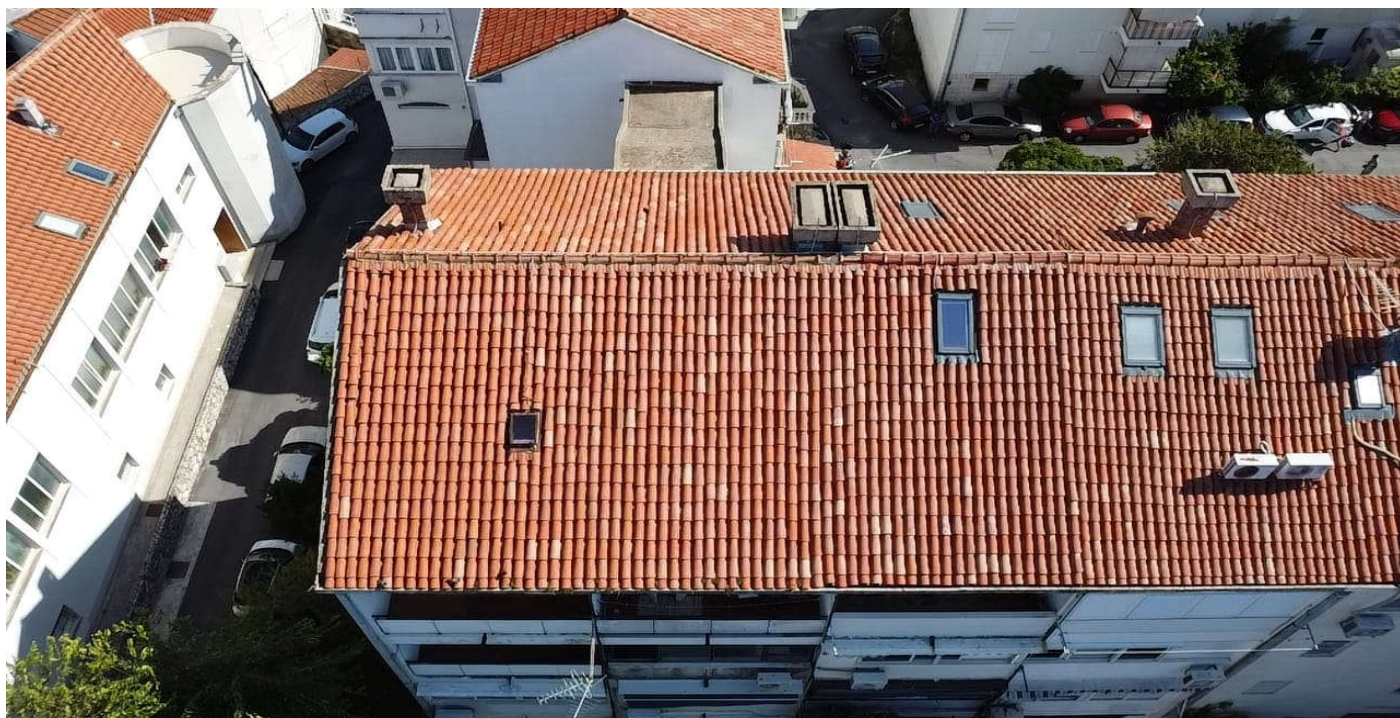
**STAMBENA ZGRADA**

ADRESA:

**MARKA MAROJICE 29,  
20000 DUBROVNIK**

# TROŠKOVNIK

## POPRAVKA KROVA



**Dubrovnik, rujun 2024. god**



## OPĆI UVJETI UZ TROŠKOVNIK

Cijene upisane u ovaj troškovnik sadrže svu odštetu za pojedine radove i dobave u odnosnimstavkama troškovnika i to u potpuno dogotovljenom stanju, tj. sav rad, naknadu za alat, materijal, sve pripreme, sporedne i završne radove, horizontalne i vertikalne prijenose i prijevoze, postavu i skidanje potrebnih skela i razupora, sve sigurnosne mjere po odredbama HTZ mjera i slično.

Pod unesenim cijenama podrazumijeva se također i sva zakonska davanja, kao i pomoć kod izvedbe obrtničkih radova.

Sav materijal koji se upotrebljava mora odgovarati postojećim tehničkim propisima i normama. Ukoliko se upotrebljava materijal za koji ne postoji odgovarajući standard, njegovu kvalitetu treba dokazati odgovarajućim atestima.

Davanjem ponude izvoditelj se obvezuje da će pravovremeno nabaviti sav materijal. U slučaju nemogućnosti nabave opisanog materijala tijekom izvođenja radova, za svaku će se izmjenu prikupiti ponude i u prisutnosti predstavnika suvlasnika i Domouprave Dubrovnik d.o.o. odabrati najpovoljnija.

Ukoliko opis pojedine stavke dovodi izvoditelja u nedoumicu o načinu izvedbe ili kalkulacije cijena, treba pravovremeno tražiti objašnjenje od naručitelja. Ako tijekom gradnje dođe do promjena, treba prije početka rada dostaviti ponudu, te zatražiti suglasnost predstavnika suvlasnika i Upravitelja. Sve druge radnje do kojih dođe uslijed promjene načina ili opsega izvedbe, a nisu na spomenut način utvrđene, upisane ili ovjerene, neće se priznati u obračunu.

Prije izrade ponude izvoditelj je dužan obići i pregledati građevinu zbog ocjene njezinog građevinskog stanja, radova obuhvaćenih troškovnikom, uvjeta organizacije gradilišta, načina i mogućnosti pristupa građevini, mogućnost zauzimanja javne površine, postave skele, osiguranja ulaza u građevinu i sl. Prema tome, ponuđena cijena je konačna cijena za realizaciju pojedine troškovničke stavke i ne može se mijenjati.

**U ponudi je također potrebno uvrstiti rok za izvođenje radova, garancija na radove, garancija na ugrađeni materijal kao i rok valjanosti ponude.**

---



r.br.	Kratki opis troškovničke stavke	jed. mj.	količina	cijena	iznos
1.	<p>Dobava i postava pročeljne skele. Svi radovi oko postave, razne preinake (prepravci) i demontaža i odvoz pročeljne skele uključeni su u jediničnu cijenu. Skelu treba postaviti tako da se nesmetano može pristupiti svim pročeljnim elementima. Širina skele je od 80cm do 90cm, a montira se na nužnoj udaljenosti od pročelja za nesmetano odvijanje radova. Skela mora biti propisno popođena i ukrućena prema svim važećim propisima zaštite na radu i hrvatskim normama, a sigurna za prolaznike. Skela se montira na svim pročeljima.</p> <p>Obračun po m<sup>2</sup></p>	m <sup>2</sup>	600.00		
2.	<p>Demontaža postojeće gromobranske instalacije. U cijenu je uključena demontaža, spuštanje na okućnicu i ukrcaj u transportno vozilo te odvoz.</p> <p>Obračun po m´</p>	m´	50.00		
3.	<p>Demontaža vanjskih jedinica klima uređaja s prethodnim ispitivanjem njihove funkcionalnosti. Klima uređaje predati vlasnicima do ponovne ugradnje nakon završetka radova na mjestu prema dogovoru. U cijenu je uključena ponovna ugradnja i vraćanje u stanje funkcionalnosti.</p> <p>Obračun po kom</p>	kom	2.00		
4.	<p>Demontaža dilatacije, limenih opšava na spoju dvaju krovova zajedno s nosačima. U cijenu uključeno privremeno deponiranje na za to predviđenom mjestu na gradilištu te utovar i odvoz na lokalni deponij.</p> <p>Obračun po m´</p>	m´	13.00		



r.br.	Kratki opis troškovničke stavke	jed. mj.	količina	cijena	iznos
5.	Demontaža odušaka zajedno s pripadnim elementima. U cijenu uključeno privremeno deponiranje na za to predviđenom mjestu na gradilištu te utovar i odvoz na lokalni deponij. Obračun po kom	kom	4.00		
6.	Pažljiva ručna razgradnja i rušenje svih slojeva krova koji se sastoji od kupa, letvi, krovnih prozora, limenih opšava, sve do zdrave podloge. U cijenu uključeno privremeno deponiranje na za to predviđenom mjestu na gradilištu te utovar i odvoz na lokalni deponij. Krovni prozori se spremaju na za to predviđeno mjesto prema prethodnom dogovoru i ugrađuju ponovno. Ponovna ugradnja je obračunata u zasebnoj stavci. Obračun po m <sup>2</sup>	m <sup>2</sup>	254.00		
7.	Demontaža limenih vertikalnih oluka zajedno s nosačima. U cijenu uključeno privremeno deponiranje na za to predviđenom mjestu na gradilištu te utovar i odvoz na lokalni deponij. Obračun po m´	m´	25.00		
8.	Zidarska obrada lastavice i atike krova. Potrebno je otucanje, čišćenje podloge, grundiranje te ravnanje reparaturnim mortom kako bi se postigla jednolična struktura. U cijenu je uključen sav potreban alat i materijal. Obračun po m´	m´	51.00		



r.br.	Kratki opis troškovničke stavke	jed. mj.	količina	cijena	iznos
9.	Nabava i doprema potrebnog materijala te izrada novog krovišta koje se sastoji od podašćanja na postojeće i/ili nove grede, paropropusne folije, letvi i kontraletvi te kupe. Svu drvenu građu premazati zaštitnim fungicidnim premazom.				
a)	Podašćanje	m <sup>2</sup>	254.00		
b)	Paropropusna vodonepropusna folija	m <sup>2</sup>	254.00		
c)	Ugradnja letvi i kontraletvi	m <sup>2</sup>	254.00		
d)	Ugradnja kupe mediteran	m <sup>2</sup>	254.00		
e)	Ugradnja kupe površnice	m´	19.00		
10.	Ugradnja demontiranih ili novih krovnih prozora (dobava novih je obveza vlasnika stanova koji koriste krovne prozore). U cijenu uključen sav materijal i predradnje potrebne za ugradnju. Obračun po kom				
		kom	6.00		
11.	Izrada limenih opšava oko krovnih prozora od pocinčanog lima. Ugradnja sa preklopima prema pravilima struke. U cijenu uključen sav rad i materijal potrebni za ugradnju. Obračun po m´				
		m´	22.00		
12.	Izrada limenih opšava oko dimnjaka od pocinčanog lima. Ugradnja sa preklopima prema pravilima struke. U cijenu uključen sav rad i materijal potrebni za ugradnju. Obračun po m´				
		m´	14.00		
13.	Izrada dilatacije, limenih opšava na spoju dvaju krovova, od pocinčanog lima. Ugradnja sa preklopima prema pravilima struke. U cijenu uključen sav rad i materijal potrebni za ugradnju. Obračun po m´				



r.br.	Kratki opis troškovničke stavke	jed. mj.	količina	cijena	iznos
			m´	14.00	
14.	Dobava i ugradnja odušaka s pripadnim opšavom od pocinčanog lima. U cijenu uključen sav rad i materijal potrebni za ugradnju. Obračun po kom				
			kom	3.00	
15.	Čišćenje uvale betonskog kanala vodom pod pritiskom kako bi se uklonila prašina i ostale nečistoće. Nakon čišćenja nanijeti prvi sloj Mapelastica ili jednakovrijedno i u njega utopiti alkalno otpornu mrežicu od mikro vlakana. Nakon što se prvi sloj osušio, nanijeti drugi tanki sloj <0,5mm. Površinu zagladiti čvrstom spužvastom gladilicom. U cijenu uključen sav materijal i rad na ugradnji. Obračun po m´				
			m´	38.00	
16.	Dobava i ugradnja horizontalnih oluka od pocinčanog lima debljine 0,55mm. U cijenu uključen sav pričvrсни materijal, štucne, izbacivači, sakupljači, koljena te rad na ugradnji. Obračun po m´				
			m´	38.00	
17.	Dobava i ugradnja vertikalnih oluka od pocinčanog lima debljine 0,55mm. U cijenu uključen sav pričvrсни materijal, štucne, izbacivači, sakupljači, koljena te rad na ugradnji. Obračun po m´				
			m´	25.00	



r.br.	Kratki opis troškovničke stavke	jed. mj.	količina	cijena	iznos
18.	Zidarska obrada dimnjačkih tijela. Potrebno je otucanje, gletanje, ljepilo u dva sloja s mrežicom u prvom te navlačenje tankoslojne silikatne žbuke u svjetlom tonu. U cijenu je uključen sav potreban alat i materijal. Obračun po m <sup>2</sup>	m <sup>2</sup>	10.00		
19.	Nabava, izrada, doprema i ugradnja nove gromobranske trake sa svim pričvrsnim elementima. Nakon ugradnje potrebno je izvršiti ispitivanje od strane ovlaštene osobe, te dostaviti atest. U cijenu je uključen sav potreban alat i materijal. Obračun po m´	m´	50.00		
20.	Za sve nepredviđene radove, uzima se u obzir 10% ukupnih radova ovog troškovnika. Za sve takve radove potrebno je priložiti troškovnik koji će odobriti nadzorni organ i predstavnik suvlasnika.	paušal	0.10		



---

---

## **REKAPITULACIJA RADOVA**

---

**UKUPNO BEZ PDV-a** - €

**PDV** **25%** - €

**SVEUKUPNO SA PDV-om:** - €

ZA PONUDITELJA:

---

ROK ZA IZVOĐENJE RADOVA: \_\_\_\_\_

GARANCIJA NA RADOVE: \_\_\_\_\_

GARANCIJA NA UGRAĐENI MATERIJAL: \_\_\_\_\_

ROK VALJANOSTI PONUDE: \_\_\_\_\_

BROJ PONUDE: \_\_\_\_\_





NARUČITELJ:

**SUVLASNICI ZGRADE  
MARKA MAROJICE 29**

GRAĐEVINA:

**STAMBENA ZGRADA**

ADRESA:

**MARKA MAROJICE 29,  
20000 DUBROVNIK**

# **TROŠKOVNIK**

## **POPRAVKA FASADE**

**Dubrovnik, siječanj 2024. god**



## OPĆI UVJETI UZ TROŠKOVNIK

Cijene upisane u ovaj troškovnik sadrže svu odštetu za pojedine radove i dobave u odnosnim stavkama troškovnika i to u potpuno dogotovljenom stanju, tj. sav rad, naknadu za alat, materijal, sve pripreme, sporedne i završne radove, horizontalne i vertikalne prijenose i prijevoze, postavu i skidanje potrebnih skela i razupora, sve sigurnosne mjere po odredbama HTZ mjera i slično.

Pod unesenim cijenama podrazumijeva se također i sva zakonska davanja, kao i pomoć kod izvedbe obrtničkih radova.

Sav materijal koji se upotrebljava mora odgovarati postojećim tehničkim propisima i normama. Ukoliko se upotrebljava materijal za koji ne postoji odgovarajući standard, njegovu kvalitetu treba dokazati odgovarajućim atestima.

Davanjem ponude izvoditelj se obvezuje da će pravovremeno nabaviti sav materijal. U slučaju nemogućnosti nabave opisanog materijala tijekom izvođenja radova, za svaku će se izmjenu prikupiti ponude i u prisutnosti predstavnika suvlasnika i Domouprave Dubrovnik d.o.o. odabrati najpovoljnija.

Ukoliko opis pojedine stavke dovodi izvoditelja u nedoumicu o načinu izvedbe ili kalkulacije cijena, treba pravovremeno tražiti objašnjenje od naručitelja. Ako tijekom gradnje dođe do promjena, treba prije početka rada dostaviti ponudu, te zatražiti suglasnost predstavnika suvlasnika i Upravitelja. Sve druge radnje do kojih dođe uslijed promjene načina ili opsega izvedbe, a nisu na spomenut način utvrđene, upisane ili ovjerene, neće se priznati u obračunu.

Prije izrade ponude izvoditelj je dužan obići i pregledati građevinu zbog ocjene njezinog građevinskog stanja, radova obuhvaćenih troškovnikom, uvjeta organizacije gradilišta, načina i mogućnosti pristupa građevini, mogućnost zauzimanja javne površine, postave skele, osiguranja ulaza u građevinu i sl. Prema tome, ponuđena cijena je konačna cijena za realizaciju pojedine troškovničke stavke i ne može se mijenjati.

**U ponudi je također potrebno uvrstiti rok za izvođenje radova, garancija na radove, garancija na ugrađeni materijal kao i rok valjanosti ponude.**



r.br.	Kratki opis troškovničke stavke	jed. mj.	količina	cijena	iznos
1.	Demontaža vanjskih jedinica klima uređaja s prethodnim ispitivanjem njihove funkcionalnosti. Klima uređaje predati vlasnicima do ponovne ugradnje nakon završetka radova na fasadi. U cijenu je uključena ponovna ugradnja i vraćanje u stanje funkcionalnosti. Obračun po kom	kom	4.00		
2.	Pregled kompletne fasade, otucanje podbuhlih i dotrajalih dijelova, predviđeno oko 30% površine. Otprašivanje fasade, skupljanje šuta, uvrećavanje i odvoz na deponij uključeni u cijenu. Obračun po m <sup>2</sup>	m <sup>2</sup>	99.00		
3.	Obrada cijele površine fasade s dva sloja građevinskog ljepila s ugrađenom mrežicom u prvom sloju. Prije nanošenja potrebno je cijelu površinu otprašiti te grundirati SN vezom. U cijenu su uključene sve popratne radnje i potrebne lajsne. Obračun po m <sup>2</sup>	m <sup>2</sup>	330.00		
4.	Izrada tankoslojne silikatne žbuke u svjetlom tonu na prethodno pripremljenu podlogu. U cijenu je uključen sav materijal i rad na ugradnji. Obračun po m <sup>2</sup>	m <sup>2</sup>	330.00		



---

---

## REKAPITULACIJA RADOVA

---

UKUPNO BEZ PDV-a

\_\_\_\_\_

PDV

25%

\_\_\_\_\_

**SVEUKUPNO SA PDV-om:**

ZA PONUDITELJA:

\_\_\_\_\_

ROK ZA IZVOĐENJE RADOVA:

\_\_\_\_\_

GARANCIJA NA RADOVE:

\_\_\_\_\_

GARANCIJA NA UGRAĐENI MATERIJAL:

\_\_\_\_\_

ROK VALJANOSTI PONUDE:

\_\_\_\_\_

BROJ PONUDE:

\_\_\_\_\_