



NARUČITELJ:

**SUVLASNICI ZRADE
BARTOLA KAŠIĆA 18**

GRAĐEVINA:

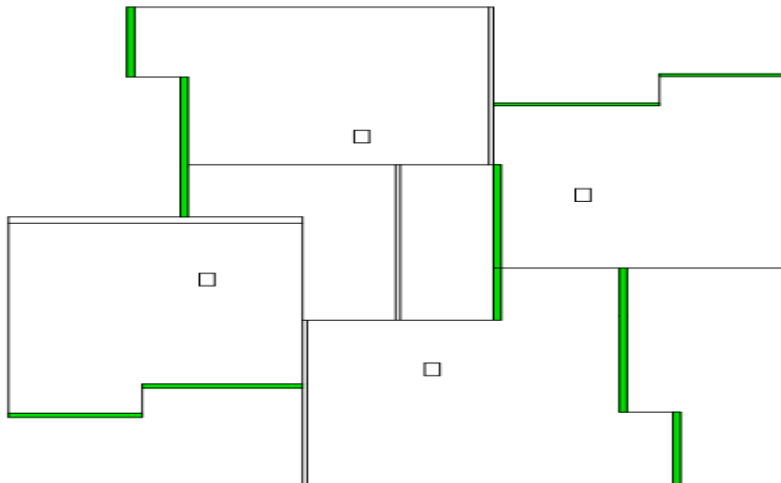
STAMBENA ZGRADA

ADRESA:

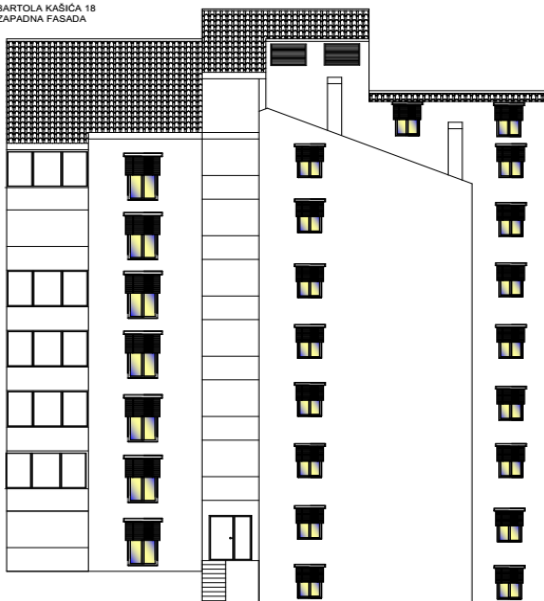
**BARTOLA KAŠIĆA 18
MOKOŠICA**

TROŠKOVNIK

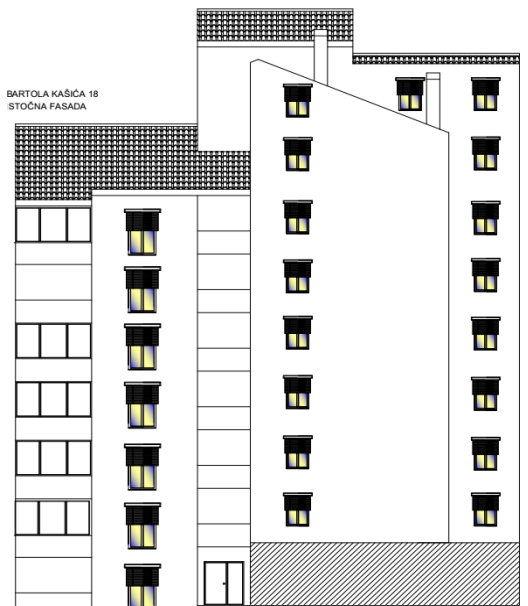
POPRAVKA KOSOG KROVA



BARTOLA KAŠIĆA 18
ZAPADNA FASADA



BARTOLA KAŠIĆA 18
STOČNA FASADA





OPĆI UVJETI UZ TROŠKOVNIK

Cijene upisane u ovaj troškovnik sadrže svu odštetu za pojedine radove i dobave u odnosnim stavkama troškovnika i to u potpuno dogotovljenom stanju, tj. sav rad, naknadu za alat, materijal, sve pripreme, sporedne i završne radove, horizontalne i vertikalne prijenose i prijevoze, postavu i skidanje potrebnih skela i razupora, sve sigurnosne mjere po odredbama HTZ mjera i slično.

Pod unesenim cijenama podrazumijeva se također i sva zakonska davanja, kao i pomoć kod izvedbe obrtničkih radova.

Sav materijal koji se upotrebljava mora odgovarati postojećim tehničkim propisima i normama. Ukoliko se upotrebljava materijal za koji ne postoji odgovarajući standard, njegovu kvalitetu treba dokazati odgovarajućim atestima.

Davanjem ponude izvoditelj se obvezuje da će pravovremeno nabaviti sav materijal. U slučaju nemogućnosti nabave opisanog materijala tijekom izvođenja radova, za svaku će se izmjenu prikupiti ponude i u prisutnosti predstavnika suvlasnika i Domouprave Dubrovnik d.o.o. odabrati najpovoljnija.

Ukoliko opis pojedine stavke dovodi izvoditelja u nedoumicu o načinu izvedbe ili kalkulacije cijena, treba pravovremeno tražiti objašnjenje od naručitelja. Ako tijekom gradnje dođe do promjena, treba prije početka rada dostaviti ponudu, te zatražiti suglasnost predstavnika suvlasnika i Upravitelja. Sve druge radnje do kojih dođe uslijed promjene načina ili opsega izvedbe, a nisu na spomenut način utvrđene, upisane ili ovjerene, neće se priznati u obračunu.

Prije izrade ponude izvoditelj je dužan obići i pregledati građevinu zbog ocjene njezinog građevinskog stanja, radova obuhvaćenih troškovnikom, uvjeta organizacije gradilišta, načina i mogućnosti pristupa građevini, mogućnost zauzimanja javne površine, postave skele, osiguranja ulaza u građevinu i sl. Prema tome, ponuđena cijena je konačna cijena za realizaciju pojedine troškovničke stavke i ne može se mijenjati.

U ponudi je također potrebno uvrstiti rok za izvođenje radova, garancija na radove, garancija na ugrađeni materijal kao i rok valjanosti ponude.



r.br.	Kratki opis troškovničke stavke	jed. mj.	količina	cijena	iznos
1.	Dobava i postava pročeljne skele. Svi radovi oko postave, razne preinake (prepravci) i demontaža i odvoz pročeljne skele uključeni su u jediničnu cijenu. Skelu treba postaviti tako da se nesmetano može pristupiti svim pročeljnim elementima. Širina skele je od 80cm do 90cm, a montira se na nužnoj udaljenosti od pročelja za nesmetano odvijanje radova. skela mora biti propisno popođena i ukrućena prema svim važećim propisima zaštite na radu i hrvatskim normama, a sigurna za prolaznike. Skela se montira na svim pročeljima. Visina skele za 1m viša od vijenca.	m ²	1.800,00		
2.	Demontaža postojećeg gromobrana. Izvesti pažljivo kako se ne bi oštetili elementi i dijelovi koji se ne demontiraju. Uključivo vađenje svih pripadajućih manjih posebno nespecificiranih elemenata u sklopu gromobrana, sidrenih i pričvrstnih detalja. Bez obzira na stupanj oštećenja. U cijeni vertikalni i horizontalni prijenos, utovar, transport i zbrinjavanje u skladištu do ponovne ugradnje. U cijeni komplet navedeno. Obračun u kompletu.	kpl	1,00		
3.	Pažljiva demontaža kupe mediteran. Potrebno je uvrećavanje, spuštanje na okućnicu, utovar u transportno vozilo. Obračun se vrši po m ² .	m ²	420,00		
4.	Demontaža i skidanje slojeva podkonstrukcije krovnog pokrova, sortiranje i odvoz na gradsku deponiju. Obračun po m ² .	m ²	420,00		



r.br.	Kratki opis troškovničke stavke	jed. mj.	količina	cijena	iznos
5.	Utovar i odvoz srušenog materijala, pokrova i podkonstrukcije . Materijal se odvozi na gradsku deponiju, a u stavci su osim komunalne takse, uračunati svi utovari, prijevozi i prijenosi. Obračun po m ³ . Koeficijent rastresitosti je 1,30.	m ³	52,00		
6.	Demontaža limova sa krova (odvodnih kanal na utorima, opšavi dimnjaka, oko prozora, uz lastavicu, te uz belvedere). Uključivo vađenje svih pripadajućih manjih posebno nespecificiranih elemenata i detalja u sklopu žlijeba, sidrenih i pričvrstnih detalja. Bez obzira na stupanj oštećenja. U cijeni vertikalni i horizontalni prijenos, utovar, transport i zbrinjavanje na gradsku deponiju. Obračun po m'.	m'	202,00		
7.	Zidarska obrada lastavice krova, kanala kao i atike. U cijenu je uključeno otucanje labavih djelova, premaz primerom, zaglađivanje površine, te premaz hidroizolacijskim sredstvom kao i sav potreban alat i materijal. Obračun se vrši po m'.	m'	183,00		
8.	Nabava izrada doprema i ugradnje gredica i kontra letvi za podkonstrukciju krova. U cijenu je uključen i premaz fugicidnim sredstvom kao i sav potreban alat i materijal. Obračun se vrši po m ² .	m ²	420,00		
9.	Nabava, doprema i ugradnja limenih opšava konversi zabata, dimnjaka i ventilacija kanalizacije, kao i kišnih kanala, belvedera .Razvijena širina je cca 110cm. U cijenu je uključen sav potreban alat i materijal. Obračun se vrši po m'.	m'	202,00		



r.br.	Kratki opis troškovničke stavke	jed. mj.	količina	cijena	iznos
10.	Hidroizoliranje parapropusnom - vodonepropusnom folijom u dva sloja (preklapanje 10cm). U cijenu je uključena nabava, doprema, ugradnja kao i sav potreban alat i materijal. Obračun se vrši po m ² .				
	Folija	m ²	930,00		
11.	Nabava doprema i ugradnja kupe mediteran s rupom za zakucavanje i niskoekspandirajućom pjenom, zapunjavanje rubnih kupa uz betonske poklopnice cem. mortom sa zaglađivanjem. Izrada lankuna s ugradnjom i površnica nakon završenog pokrivanja kupom.				
	kupa mediteran	m ²	420,00		
	površnice	m´	40,00		
12.	Zidarska obrada tijela dimnjaka, predviđa se premaz primerom, navlačenje ljepila sa ugradnjom mrežice između slojeva, te premaz hidroizolacijskim sredstvom, te žbukanje. U cijenu je uključen sav potreban alat i materijal. Obračun se vrši po m ² .				
		m ²	46,00		
13.	Ponovna montaža i ispitivanje gromobranske instalacije od ovlaštene institucije kao i atestiranje. Ponovna montaža gromobrana sa svim pričvrsnim elementima. U cijenu je uključena nabava novih pričvrsnih elemenata kao i sav potreban alat i materijal. Obračun se vrši po kompletu.				
		kpl	1,00		
14.	Za sve nepredviđene troškove uzima se u obzir 10% ukupnog troškovnika. Za sve takve radove potrebno je predhodno dostaviti ponudu, koju će odobriti nadzor i predstavnik suvlasnika. Obračun se vrši u paušalu.				
		m´	10,00%		



REKAPITULACIJA RADOVA

UKUPNO BEZ PDV-a

PDV

25%

SVEUKUPNO SA PDV-om:

ZA PONUDITELJA:

ROK ZA IZVOĐENJE PONUDA:

GARANCIJA NA RADOVE:

GARANCIJA NA UGRAĐENI MATERIJAL:

ROK VALJANOSTI PONUDE:
